

豊田市中心図書館だより

# よもよも 2

2025 vol.53

ここは、楽しい！  
うれしい！大好きな場所



こやさんの好きな本  
『おばけのやだもん』  
岩田明子 / ぶん・え  
大日本図書 請求記号 E/47/

## 末永こやさん

5歳。おばけとたべものの本が大好き。  
おはなしとキッズカートがお気に入り。

「図書館は落ち着く場所ですね。本がたくさんあって…何読もうかなって。子どもが生まれる前からよく来ていました。今は、ほとんどわたしが絵本を選んでいますが、文字がしっかり読めるようになったら、自分で好きな本を選んで借りてほしいなと思います」

最近、自分でひらがなの本が読めるようになって、自分というこやさんは、キッズカートを押しながら、本を探すのが楽しみなぞう。  
『パンどろぼつ』と『ばけたくん』が好き！あと『おばけのやだもん』も『おしりたんてい』も好き！おばけがめっちゃいっぱい好きだよ。図書館、めっちゃ楽しいし、うれしいし、(児童コーナーにある)ソファで本を読みたくなるー」

「英語めっちゃ楽しいー」と元気いっぱいにお話ししてくれた5歳の末永こやさんと母の信子さん。2人は図書館で月に2〜3回開催している「英語のおはなし会」がお気に入り。  
「読み手の方のリアクションが大きいのが楽しいみたいで、一緒に歌って踊ったりタッチしたりして、体を動かすのが好きみたいです」  
図書館に通うようになったきっかけを、信子さんに聞いてみた。

おばけの絵本が大好きです

## わたしと、図書館 vol.37

あなたにとって豊田市中心図書館はどんな場所ですか？利用者さんに、図書館のお気に入りスポットで話を聞きました

調べる・伝える学習応援講座  
見て触れて体験しよう!

## 意外と知らない!? とよたの郷土食

定員：20人(先着)

対象：小学3年生~大人

申込み：2月5日(水) 午前10時から

中央図書館4階総合案内・電話・HPにて受付

場所

豊田市博物館  
体験室

日時

3月8日土  
午前10時15分  
~正午

なわ なみ  
名和奈美さん 左  
豊田市博物館 学芸員

こまの まさひこ  
駒野雅彦さん 右  
豊田市博物館 エデュケーター



# 豊田市博物館で学ぼう! とよたのおいしい歴史

中央図書館は、3月に調べる・伝える学習応援講座を出張開催します。場所は、特別展「和食〜日本の自然、人々の知恵〜」を開催中の豊田市博物館!今回は、講座に先駆けて、講座講師の豊田市博物館学芸員・名和さんとエデュケーター・駒野さんにお話をうかがいました。

## 親子で楽しめる スポット満載の博物館

昨年4月26日にオープンした豊田市博物館。その後はどんな様子ですか?

駒野 開館してから、約10か月が経ちます。自然や歴史、産業などに関わるとよたの魅力について、展示を通して多くの方に知っていただけているのではないかと思います。

名和 昨年10月には開館記念展「旅するジョウモンさん」を開催しました。縄文時代は、学校の教科書で最初に出てくる時代です。博物館のオープンに合わせて、そのはじめの時代をみんなに知ってもらいたい、という企画展でした。青森県から鹿兒島県まで、全国からたくさんの方の土器や資料をお借りしての展示でした。約2万人の方に観覧いただきました。

博物館の人気スポットや、個人的にお気に入りのスポットについて教えてください。

駒野 博物館に見学に来た子どもたちに人気の場所が2つあります。ひとつは「むかしの家」です。江戸時代の農家の家で、今のお子さんが住んでいる家とは全然違っています。物語に出てくるような世界観をもった家なので、子どもたちもすごく喜んでくれます。普段と違う雰囲気になれる場所なので、僕自身も好きです。もうひとつは「とよはくアクアリウム」です。地域のいろいろな水生生物を実際に見て、楽しく学ぶことができます。こんな魚がいるんだという新しい発見がたくさんありますし、癒されます。

名和 親子連れの方の来館は、郷土資料館だった頃に比べて、とても多くなりました。平日でも親子連れの方が来てくれて、キッズスペースをご活用いただいています。また、常設展示室の「埋没林」も人気です。縄文時代に生育していた大きな木の根っこを、常設展示室の床下に展示しています。足元がカ

豊田市の給食にもスポットを当てています。「納豆あえ(チーズ納豆)」を知っていますか?これ、実は豊田市発祥の給食なんです。この特徴的な給食も、市の保健給食課と協力して、食品サンプルを作りました。給食は誰とでも語り合えるテーマなので、展示をご覧いただきながら、皆さんの食べ物の記憶をお聞きできるようなものにしていきたいと思います。

ほかにも、今回の展示の見どころについて教えてください。

駒野 市にゆかりのあるところだと、織田信長が徳川家康をもてなした本膳料理の再現模型を展示します。また、わたしたちが普段食べている味噌やしょう油などの発酵食品が、どのように作られているのかを、わかりやすく展示しています。微生物の働きが、わたしたちの食生活に関連しているなんて驚きです。

名和 極端な話ですが、郷土料理といっても現在使っている食材は、本当に昔の人たちがその土地で食べていたものとは、違っているものもありますよね。今は栽培しやすい野菜を作っているのだから、その地域に受け継がれてきた野菜がなくなっているところもあります。よく言われる、京野菜や加賀野菜が残っている一方で、本当はそれ以外にもいろいろな場所、地域ならではの野菜が作られていました。そういうことも含めて「和食とは何か」や、「郷土料理で使われていたものはどんなものか」なども知ってもらえる展示になっています。

## 特別展 「和食〜日本の自然、人々の知恵〜」

会期 開催中~4月6日(日)  
会場 豊田市博物館  
〒471-0034 豊田市小坂本町5丁目80  
開館時間 午前10時~午後5時30分  
休館日 月曜日(2月24日は開館)  
入場料 一般1,900円、高校生・大学生1,400円  
※中学生以下、豊田市内在住・在学の高中生、身体障害者等手帳をお持ちの方及びその介添者1名、豊田市内在住の70歳以上は無料



## 常設展では懐かしの郷土食を復元

現在開催中の特別展「和食〜日本の自然、人々の知恵〜」はこんな企画展なのでしょう。駒野 和食がユネスコ無形文化遺産に登録されて10年余りが経ちました。最近では「伝統的酒造り」もこれに登録されたこともあって、ますます和食が世界的にも注目されています。その和食をいろいろな標本や資料とともに紹介する展示です。和食という、伝統的な食文化という、歴史的な側面から見ることが多いと思います。今回はそれだけではなく、科学的な視点でも切り取って展示をしているのが、おもしろい点だと思います。

和食展は巡回展ですが、豊田会場ならではの見どころは何ですか?

名和 企画展の期間中は、常設展の一部を展示替えて、地域の郷土食のブースを作ります。お雑煮や五平餅といった、郷土食の食品サンプルを展示します。皆さんが知っているようなものから、あまり知られていない昔の食事で復元しています。例えば、煮みそなど、ご年配の方に聞くと「よく食べていたよ」と言われるようなものも、聞き取りをしたうえで復元しました。



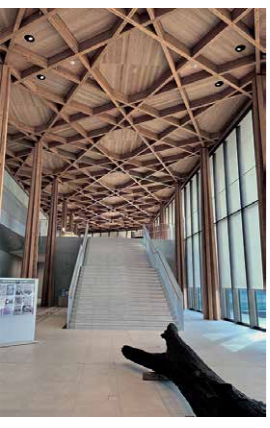
## 体験しながら一緒に「食」を学びましょう

3月には、お二人が講師となる調べる・伝える学習応援講座を開催します。今回の講座では、図書館ではなく博物館が会場となりますが、どのような講座になるのでしょうか。

名和 実際に資料を見たり、触ったりしながら地域の郷土食について学ぶ講座です。講座の中で実際に常設展もご覧いただきたいと思っています。

駒野 ほかに、愛知県の郷土料理「おこしもの」を紙粘土で作ったり、実際の食に関わる道具を使ったりするコーナーを設ける予定です。まだ知らない郷土食との出会いを楽しんでください。

講座に参加される皆さんに向けて、メッセージをお願いします。



## よもよも×わたしの食卓 中央図書館3階にて特集展示開催中 オススメ本をピックアップ紹介

名和さんオススメ本



『ふるさとの語り部集 近代の暮らしと食』  
豊田市郷土資料館/編集  
豊田市教育委員会  
請求記号 A382/13/1,2

近代豊田で生活していた明治生まれの女性たちから、暮らしと食について聞き取った内容をまとめた一冊。今はあまり見かけなくなった料理も再現して写真を掲載している。絶版のため、ぜひ図書館で読んでほしい。



『一汁一菜でよいという提案』  
土井善晴/著  
グラフィック社  
請求記号 596.04/D/I

2月に豊田市民文化会館で記念講演会が開催される、料理研究家・土井善晴氏の著書。一汁一菜とは、「ご飯、味噌汁、漬物」を原点とする食事の型。料理を作るのが大変だと感じる人におすすめの料理エッセイ。



『京大変人講座』  
酒井敏/小木曾哲/山内裕/那須耕介/川上浩司/神川龍馬/著  
三笠書房 請求記号 002.7/4/1

とても変に見えるけど、実は世界の第一線を行っている。そんな京都大学の研究を紹介する公開講座を書籍化。駒野さん推薦コメント「世の中にはすごく斬新な人がいることを知り、自分の幅が広がりました」

図書館 NEWS  
図書館オリジナルバッグ 販売決定!  
『よもよも』で連載中の4コマ漫画でおなじみ、よみりん・かたるんのイラストが入った、かわいいバッグを販売します。収益で子どもたちのために絵本を購入し、中央図書館やこども図書室に所蔵します。  
数量限定!  
価格 枚数  
税込1,000円 限定150枚  
販売期間  
3月1日(土) 午後1時から  
※午後1時~3時までは3階入口特設コーナーで販売。以降は4階総合案内で販売。

図書館スタッフのわたしの好きな本  
『どこいったん』  
ジョン・クラッセン/作  
長谷川義史/訳  
クレヨンハウス 請求記号 E/47/  
驚きの結末をぜひ味わってほしい  
街の本屋や図書館でおもしろそうな絵本を探すのが好きなのですが、この絵本はその中で見つけた一冊です。表紙のほっとした表情のクマに魅かれて手に取りました。ゆったりとした関西弁と淡々と進む物語。そして衝撃のラストは、しばらく忘れられませんでした。失くしてしまった帽子を探すクマと、ほかの動物たちとのやり取りにクスリと笑われ、最後には驚かされます。ぜひ皆さんにも味わってほしいです。  
スタッフ 山本  
好きなことはお城・神社巡り

## 2月の展示

※展示期間の詳細は図書館までお問い合わせください。

### 3階

いろんな旅に出かけよう!

よもよも × わたしの食卓

英文多読講座 ステップアップ編

「玉山拓郎：FLOOR」「高橋節郎展」  
関連資料展示(豊田市美術館連携)

おしえてほしい大切な性のこと  
(ゆるっと♡ほけんしつ 夢カフェ連携)

【ティーンズ】イチオシ本を動画で  
紹介しよう!!ピブリオスピーチ

科学道100冊傑作選  
~「知りたい!」が未来をつくる~

### 4階

もともっと新選組  
~隊士の足跡を追え!~

【児童】ずらっと!図鑑  
~好きなことを詳しく調べてみよう~

### 【自動車】

行ってみよう!全国の自動車博物館

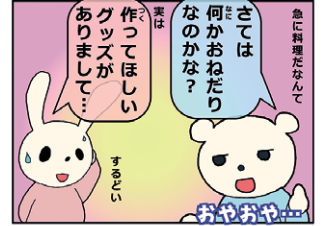
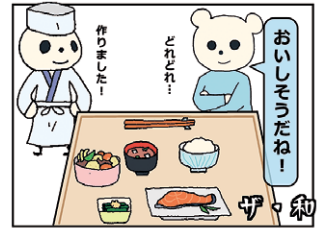
### 5階

福の神

【映画】ゆきてかへらぬ  
(イオンシネマ豊田 KITARA連携)

【企画展示】  
ファクシミリ本で見る  
中世ヨーロッパの黙示録の世界  
(ライブラリー リエバナ主催)

## よみりん・かたるん 4コマ劇場



## 2月の図書館カレンダー

1 土
2 日
3 月 休館日
4 火
5 水
6 木
7 金
8 土
9 日 手話のおはなし会
10 月 休館日
11 火
12 水 読書指導者研修会
13 木
14 金 読み聞かせボランティア「本の選び方講座」&交流会
15 土

16 日 ボードゲームで遊ぼう / 絵本セラピー & 読書会
17 月 休館日
18 火
19 水
20 木 読み聞かせレベルアップ講座
21 金
22 土
23 日 【講座】紙以前のメディアと和装本の世界
24 月
25 火
26 水
27 木
28 金

## PICK UP イベント情報



### 絵本セラピー & 読書会

内容 ▶ 絵本を使って感じたことを分かち合うワークショップです  
2部は「恋愛」をテーマにした読書会です

とき 2月16日(日) 午後1時~3時  
場所 豊田参加館1階アトリウム  
定員 20人 ※当日先着 対象 一般(高校生可)  
講師 市川 聡美 氏(絵本セラピスト協会認定絵本セラピスト)  
持ち物 筆記用具、飲み物、好きな恋愛本1冊  
申込み 不要(当日、直接アトリウムへお越しください)



### ボードゲームで遊ぼう

内容 ▶ 国内外のさまざまなボードゲームを楽しむことができるイベントです

とき 2月16日(日) 午後2時受付開始※時間入れ替え制  
第1部:午後2時10分~3時30分  
第2部:午後3時40分~5時  
場所 中央図書館6階多目的ホール  
対象 どなたでも  
申込み 不要(当日、直接多目的ホールへお越しください)



### 豊田市の調べ学習マスター 作品発表会

内容 ▶ 地域コンクールと全国コンクール上位入賞者による  
作品発表会です

とき 3月2日(日) 午後1時30分~3時※途中入退場自由  
場所 中央図書館6階多目的ホール  
定員 なし  
対象 どなたでも  
申込み 不要(当日、直接多目的ホールへお越しください)



### 英文多読オンライン講座 ステップアップ編

内容 ▶ 英文多読の、効率の良い学習方法について  
解説する講座です

とき 3月9日(日) 午前10時30分~正午  
場所 Zoomによるオンライン開催  
定員 30人 ※先着 対象 中学3年生以上  
講師 西澤 一 氏(豊田工業高等専門学校名誉教授)  
申込み 2月5日(水)午前10時から、中央図書館HPIにて受付

# よもよも

豊田中央図書館だより vol.53  
2025年2月1日発行

〒471-0025 豊田市西町1-200 豊田参加館内 TEL 0565-32-0717  
休館日 月曜日(祝日、夏休み期間は開館)、年末年始(12月28日~1月4日)  
特別整理休館日 開館時間 午前10時~午後8時

豊田中央図書館は、指定管理者株式会社図書館流通センター・ホームックス株式会社共同企業体が管理・運営を行っています。

中央図書館 HP  
図書の検索・予約  
利用案内はこちら

