

# Wind

Take  
Free

5  
2023

NISHIO

◆  
西尾の抹茶



赤堀製茶場



守り、攻め、受け継がれる  
地域の宝。

## Precious Stories



### 抹茶の未来への道を切り開いた、西尾。

昨今の健康志向の高まりから、海外でも人気となった抹茶。抹茶を「MATCHA」として海外に広め、ブームを作ったのがほかでもない「西尾の抹茶」だということをご存知だろうか？  
今でこそスイーツとしても親しまれている抹茶だが、ここまでには生き残りをかけたブランド化への挑戦があった。

にしおのまっちゃ

# 西尾の抹茶



### 全国的にも非常に珍しい、 抹茶に特化したお茶産地。

抹茶の産地といえば、どこを思い浮かべるだろうか？  
京都・宇治が有名だが、実はここ西尾市は全国でもトップレベルの抹茶の産地だ。西尾でお茶の栽培が始まったのは約750年前。今や西尾茶の生産量のうち約99%を抹茶が占めており、ここまで抹茶に特化したお茶の産地は、全国でも西尾市だけだという。

西尾で作られる抹茶の歴史は明治5年(1872年)に、「紅樹院(PS)」の住職・足立順道が、宇治から茶種と製茶技術を持ち帰ったことに始まる。矢作川がもたらす赤土と砂、川霧に恵まれた風土が宇治と似ていたため、西尾も茶葉の栽培に適していると考えたそう。また、岡崎で採掘される御影石が茶臼に最適だったこと、尾張名古屋に根付いていたお茶文化も相まって、西尾は一大産地となった。大正時代後期には、粉末の抹茶にする前の原料茶葉「碾茶」の栽培・製造がメインとなり、現在に至っている。



産業として西尾茶が広まったのは明治5年(1872年)から。以降150余年、「西尾の抹茶」の生産が続いている。  
写真提供:赤堀製茶場



矢作川と矢作古川に囲まれた水はけの良い土壌と、温かな気候が良質な茶葉を作る。

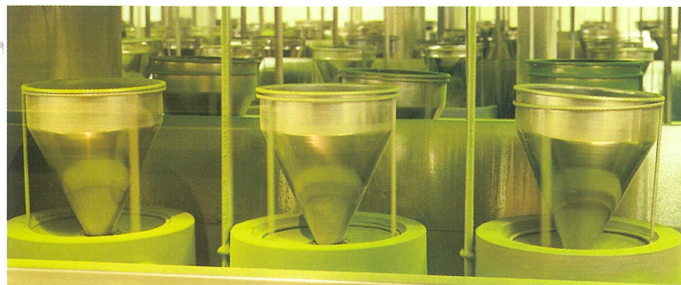


大正2年(1913年)、「紅樹院」に建てられた足立順道の功績を称える頌徳碑。

### 「西尾の抹茶」が地域ブランドに。

「うちは自社で栽培から収穫、加工、販売まで一貫して取り組んでいます。抹茶はすべて『西尾の抹茶』です」と、明るく、そして自信たっぷりに話してくれたのは、赤堀製茶場の5代目・赤堀正光さん。赤堀さんのいう「西尾の抹茶」とは、平成21年(2009年)に特許庁の地域団体商標の認定を受けた、地域ブランドのことだ。

「西尾の抹茶」の特徴は大きく3つに分けられる。ひとつ目は栽培方法。日光を遮断する黒い布で覆う「棚式覆下栽培」で、新芽が伸び始めてから25日以上被覆する。「茶葉に直接布を被せず、屋根のように覆うことで、茶葉が大きく広がります。そうすることで葉肉が薄くやわらかくなって、まろやかな味になります」と語る。2つ目は乾燥方法。「三河式碾茶乾燥炉」と呼ばれる、レンガ積みで長いトンネルのような乾燥炉で、じっくりと乾燥させる。遠赤外線効果で香り高く、旨味やコクも生まれるそうだ。3つ



御影石の茶臼で挽くと、キメ細かく口当たりの良い抹茶に。  
撮影協力:(株)あいや

目は加工方法。多くの場合は岡崎市産御影石の茶臼で、1分間に60回転以下の速度で挽く。明治時代から受け継がれる伝統的な製法を守り、ていねいに作られていることがわかる。  
これらの製法に加え、西尾市とその周辺地域で生産加工・精製した抹茶だけが、地域ブランド「西尾の抹茶」と名乗ることができるのだ。

昭和55年(1980年)、愛知県西尾市生まれ。小学生の頃には稼業の茶農園を継ぐことを決意。農業高校を卒業後、京都・宇治の老舗茶問屋で住み込み修業。製茶業全般から経営に関するまで経験を積み、5代目を継承。西尾で農業不使用の有機農法に取り組んでいる。

Instagram



赤堀製茶場  
代表取締役

赤堀正光  
Akahori Masamitsu





碾茶や抹茶を食べてもらいたいと、「てん茶飯の素」や調味料なども販売。

キッチンカーでの出店も続けながら、令和3年(2021年)には念願の「茶農家カフェ」をオープン。農薬不使用の抹茶を使った、オリジナルスイーツを販売している。「きっかけは『西尾の抹茶』をもっと多くの人に知ってもらいたかったから。あとは僕がスイーツ好きだからです」と笑う赤堀さん。メニュー開発で大事にしていることは、自分が食べたいかどうか、だということ。「抹茶パフェ(800円)」「抹茶シフォンケーキ(500円)」「抹茶あん生どら焼き(350円)」のほか、「抹茶ふわラテ(550円)」などのドリンクメニューも豊富だ。また、抹茶の量り売り

## 「西尾の抹茶」を多くの人に。赤堀さんが描く大きな野望。

や、茶葉の販売も行っている。農薬不使用の茶葉栽培から、抹茶となるまでの加工製造、さらにはキッチンカーの出店やカフェでの販売など、実に忙しい赤堀さんだが、「楽しくて仕方ない」と話す。そんな姿を見てか、茶葉の栽培を志す若者もいるというが、「西尾の抹茶」全体では後継者が育たないことも問題視されている。解決のためにはまず、国内での抹茶消費を増やすことが大切だと赤堀さんは語る。国内での抹茶人気を高めるために、今後取り組みたいことを尋ねたところ、意外な答えが返ってきた。「お茶のテーマパークを作りたくて、『西尾の抹茶』を観光スポットにしたいんです。例えば栽培から体験できて、宿泊や入浴もできるひとつの村のような施設とか、いろいろと計画中です」と、言葉の節々から、ワクワクとした気持が伝わってきた。

や、茶葉の販売も行っている。



西尾市内の各種イベントなどにキッチンカーで出店。出店予定はSNSをチェック。



カフェでは抹茶の「飲み比べセット(500円)」や、「抹茶パフェ」など、農薬不使用の抹茶を堪能できる。



農薬不使用の有機栽培と、昔からの伝統的な製法で作られた上質な抹茶のみを使用。テイクアウトのほか、店内のイトイン席やテラス席もある。

### 茶農家カフェ

西尾市上町善兵衛屋敷60 ☎0563-54-3727  
10:30~18:00(ラストオーダー)  
月曜、第2・4火曜休  
西尾線西尾駅下車 徒歩約30分、  
または西尾駅から六万石くるりんバス「横町屋敷」下車 徒歩約3分



PRESENT ▶ P13



「これからは生産者も6次産業に参入していくことが重要だと思います」という赤堀さん。カフェで店頭に立ったり、キッチンカーでの販売も担当する。



「赤堀製茶場」では、茶葉の収穫から12時間以内には製茶している。

## 農薬不使用への挑戦。安心・安全な自慢の抹茶に。

「赤堀製茶場」は、西尾でお茶の生産が始まったのと同様に創業。本来、お茶屋としての仕事は茶葉を乾燥させた「荒茶」にするまでだが、赤堀さんの祖父は抹茶にして量り売りをしてきたそう。祖父を見ていて、自分も販売するところまでやりたいと思ったんです。それで自社ですべて完結できるよう、工場を新設しました。全部やるのは大変ですが、楽しいですよ」とニコリ。お客さまに直接味わってもらいたいとの思いから、キッチン

カーでの移動販売も始めた。「西尾の抹茶」の中でも赤堀さんが取り組んでいるのが、農薬不使用の有機農法。しかし温暖な気候の下で育てられる茶葉には、虫がつきやすく、手で取ったり、水で洗い流したりと苦勞も多いようだ。それでも農薬不使用にこだわるのは、食の安全への配慮と味だという。「安心安全だからこそ、自信を持ってお客さまに勧められる。農薬を使わないことで、味がまろやかになったと感じています」と自信をのぞかせた。



芸人時代の経験が、現在の活動の役に立っているという。

現在は「西尾茶協同組合」の事務局長として、連日「西尾の抹茶」の広報活動に勤しむ奥谷さんだが、以前は芸人をしてきたという異色の経歴の持ち主。大手芸人養成所を卒業後、芸名「奥谷まっちゃん」としてライブに出演したり、テレビ番組の前説などをしてきたそう。「少しでも西尾を知ってもらいたくて、ネタやトークの中で勝手に西尾の宣伝をしていました」と当時を振り返る。その後、同組合の事務局員に誘われ転身。現在も「奥谷まっちゃん」として、広報イベントに参加したり、「西尾茶協同組合」のYouTubeに出演している。

## 意外な過去でも西尾をPR。

## 抹茶をもっと気軽に、カジュアルに。



ご飯に碾茶と塩を混ぜれば、「碾茶飯」が完成。

現在、懸念されている国内での抹茶需要の減少に対抗するべく、「西尾の抹茶」を飲むだけでなく、食べることも推進。その一例が「碾茶食」だ。「碾茶食」とは、抹茶になる前の碾茶を食べる西尾の文化で、その代表が「碾茶飯」だ。「西尾では学校給食で出るほどポピュラー。お茶の香りは強いですが、味はほんのり甘い程度なので、いろいろな料理に使えます」と奥谷さん。碾茶は

各お茶店などで販売されており、人気料理研究家が考案した碾茶レシピも配布されている。ぜひ一度、試してほしいお茶の楽しみ方だ。奥谷さんいわく、昨今の抹茶ブームがあるからこそ、今後のもっと「茶道」として「西尾の抹茶」を楽しんでほしいという。やっぱり本物の抹茶を味わってほしい。そのために、茶道のハードルを下げたいと思っていて。カジュアルなテール茶道を世界中に広めたいです」と夢を語ってくれた。



西尾駅西口ロータリーにある観光拠点。「西尾茶協同組合」が企画した商品のほか、西尾市のキャラクター「まーちゃ」のグッズなどもラインアップ。電動アシスト付き自転車「まーちゃ号(有料)」の貸し出しもあり。詳しくはP8をご覧ください。

## 西尾観光案内所

西尾市花ノ木町4-64  
(西尾コンベンションホール内)  
☎0563-57-7840 9:30~16:30 無休  
西尾線西尾駅下車 徒歩約1分



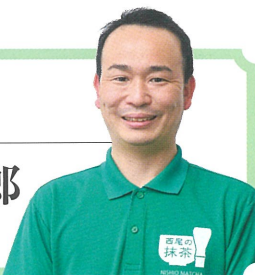
## PRESENT▶P13

昭和156年(1981年)、愛知県西尾市生まれ。観光専門学校を卒業後、テレビ番組での募集をきっかけにお笑い芸人の道へ。ピン、コンビ、トリオでの活動を経験した後、「西尾茶協同組合」の事務局長に。日本茶検定1級取得。観光の知識や芸人時代の経験を生かし、「西尾の抹茶」の広報活動の先頭を走る。

西尾茶協同組合  
事務局長

奥谷 陽一郎

Okuya Yoichiro



## 日本料理 魚真

お茶の豊かな香りとほんのりとした苦さがあとを引く。



「お茶をどうしたら美味しく食べられるか」と試行錯誤した「碾茶めし」が名物。抹茶の原料の碾茶を、出汁の効いた鯛めしにたっぷりトッピングした「碾茶釜(2,530円)」は、サッパリとした味わい。



西尾市上町薬師前1-10 ☎0563-57-3044  
11:00~13:30、17:00~20:30(ラストオーダー) 木曜、第3水曜休  
西尾線西尾駅下車 徒歩約25分、  
または西尾駅から六万石くるりんバス「上町住宅」下車 徒歩約1分



## 「西尾の抹茶」を、さまざまに楽しみ方で。

抹茶をもっと多くの人に楽しんでもらいたい！異色の経歴を持つPR隊長の活動に迫る。



## 知名度アップで、地域ブランド化に成功。

全国トップクラスのお茶生産量を誇っている西尾市だが、平成17年(2005年)に行われた「全国茶の知名度ランキング」調査では、1位静岡茶、2位宇治茶、3位八女茶という結果であり、西尾はリンク外。というのも、「西尾の抹茶」や茶葉が商品に使われていたとしても、長い間、産地名が世に出ることがなかったからだ。その理由は、知名度の低さとブランド力不足にあった。そこで平成19年(2007年)、特許庁が認証する地域ブランドの取得に向けて立ち上げられたのが「西尾茶協同組合」だ。その後、無



各国の大使館や、海外でPR活動をするこも。

事平成21年(2009年)に、地域ブランドを取得し、現在でも「西尾の抹茶」のPR活動を積極的に行っている。「地域ブランド化のメリットは、各お茶屋さん自社のものと『西尾の抹茶』、2つのブランドを持つことができたことです」そう話してくれたのは「西尾茶協同組合」の奥谷陽一郎さん。飲むお茶だけでなく、廃棄される抹茶を利用した「おやさいクレヨン」や、抹茶で染めたタオルなどを企画してきたアイデアマンだ。「過去にはヨガと『西尾の抹茶』を組み合わせたイベントを行ったり。最近ではスムージーをヒントに、抹茶とフルーツを合わせたドリンクを提案しました」と奥谷さん。商品は「西尾市観光案内所」や、市内の道の駅などで購入できる。



「西尾の抹茶」と組み合わせたヨガ。

明治5年(1872年)に住職・足立順道が宇治より茶種を持ち帰り、境内を耕して茶園を始めた。これをきっかけに、西尾が抹茶の産地となったことから「茶祖の寺」と呼ばれる。現在も西尾茶の原樹が残る。



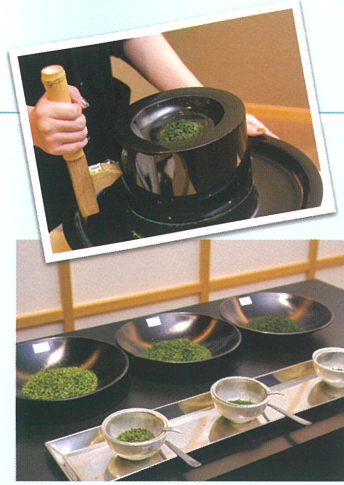
西尾市上町浜屋敷83 ☎0563-56-3408  
西尾線西尾駅下車 徒歩約35分、  
または西尾駅から六万石くるりんバス「紅樹院」下車 徒歩約1分



「西尾の抹茶」歴史の起点。150余年の

## 紅樹院

# 01 抹茶を五感で楽しむ体験&工場見学。



品質の異なる3種類の碾茶を、味や香りを通して見極めます。

抹茶と地元食材で、西尾をまるっと味わおう。



**抹茶ミュージアム 西条園 和く和く**  
西尾市上町横町屋敷15 ☎0563-77-6572  
不定休(ホームページにて告知) ※見学・体験は事前予約制

# 04 夏も近づく八十八夜 一番茶の茶摘み体験。



茶摘み娘の衣装を着ての茶摘みは不可。男性も着用できます。



全国茶品評会で日本一の実績を持つ、高級茶葉を摘み取ります。

## 一番茶茶摘み体験

■料金/2,500円～ ※3日前までに、ホームページまたは電話にて要予約。  
月曜・木曜休、5/1・4は開催。  
■お問合せ/西尾観光案内所 ☎0563-57-7840



西尾市全体の茶畑約200ヘクタールのうち、約半分が集まる「稲荷山茶園公園」周辺。ここでは5月中旬までの期間中、茶葉の新芽を摘み取る体験ができます。体験後は茶摘み娘の衣装を着て記念撮影もOK。収穫した茶葉は持ち帰ることができ、天ぷらや炒め物にしたり、電子レンジで緑茶にするのもオススメです。お土産として茶葉の料理レシピと、西尾の抹茶入り緑茶1缶、西尾のガイドブックが付きます。

## イベント情報

- 5月2日(火)  
**八十八夜行事**  
■場所/稲荷山茶園公園
- 5月13日(土)・14日(日)  
**第61回 春の西尾バラ展**  
■場所/道の駅にしお岡ノ山
- 6月4日(日)  
**第41回 仁吉まつり**  
■場所/源徳寺ほか
- 6月10日(土)・11日(日)  
**三河一色みなとまつり2023**  
■場所/一色さかな広場特設会場

## ～春の西尾・蒲郡 ぐるっと満喫キャンペーン～ 西尾・蒲郡のランチ&抹茶スイーツ

「西尾のスイーツきっぷ」「西蒲線のランチきっぷ」「西蒲線 満喫きっぷ」と3種類あるおトクなきっぷから目的に合わせて選べます。

■発売期間/6月25日(日)まで  
■お求め・お問合せ/  
名鉄出札係員配置駅(弥富、赤池駅を除く)、  
名鉄名古屋駅サービスセンター、  
名鉄観光サービス一部支店



## みつけたび中部

### 日本有数の抹茶の里「西尾」を満喫! 西尾お抹茶一服きっぷ♪

名鉄名古屋駅から西尾駅までの往復乗車券、「旧近衛邸」のお抹茶一服と和菓子、指定店舗での特典がセットに。初めての西尾を訪れる方におすすめのプランです。

■発売期間/9月30日(土)まで  
※設定除外日:毎週月曜日  
■旅行代金/おとなお一人様1,920円  
(名鉄名古屋駅発着の場合)  
■お求め・お問合せ/名鉄観光サービス



# 05 高級な抹茶を手軽に味わう。



大正時代から続く老舗抹茶問屋「葵製茶」が手掛けるカフェ。「日常にささやかな彩を添え、ご縁につながる場所でありたい」をコンセプトにした、茶道用の高級抹茶を使用したスイーツが食べられます。また、飲食店では珍しく「濃茶」を飲むことができ、1服目は極上の「濃茶」として、2服目は湯を注ぎ入れて「薄茶(通常の抹茶)」として楽しめます。一部のメニューはテイクアウトもOKです。

## 茶房AOI

西尾市上町上屋敷7 2階 ☎0563-65-0215  
10:00～17:00(ラストオーダー) 火曜～木曜、第4日曜休



「西尾のいちごと抹茶のケーキ(1,280円)。  
紅ほっぺを1.5パック使った「生いちごかき氷(950円)」。



抹茶はすべて赤堀製茶場のものを使ってもらっています

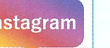


「地元の食材の美味しさを伝えたい」という店主が考案したスイーツが味わえるカフェ。西尾産のフレッシュなイチゴを、フレンチトーストにどっさりに乗せた「すとりべりーパンベルデュ(1480円)」「いちごのパフェ(1510円)」が人気です。また、「抹茶のバスカード(1480円)」はスフレ・クレープを抹茶館やマスカルポネアイスクリームなどのトッピングと一緒にいただきます。かわいい雑貨が散りばめられた店内にはカウンター席もあり、気さくな店主との会話も楽しめます。

## CAFE HOTCH POTCH(カフェ ハッチポッチ)

西尾市住吉町3-31-1 第16オーシャンプラザ1号 ☎0563-57-3993  
9:00～16:30(ラストオーダー) ※土曜・祝日は10:00～ 木曜・日曜休

# 02 西尾産の新鮮食材を絶品スイーツに。



仕出し弁当なども対応可能な、地元で長年愛されるレストラン。ボリューム満点な洋食メニューと、一色町産の新鮮な魚介を使った和食メニューが揃います。名物の「スペシャルカツ井」は、玉子と一緒に煮込んだやわらかいヒレカツ5枚をご飯にオン。甘辛い味付けで、ご飯がドンドン進みます。1階にはテーブル席と個室の座敷席があり、2階は宴会もできるスペースになっています。

# 03 地元民のお腹を満たすボリュームミーな定食。



半熟玉子と絡めて食べる「スペシャルカツ丼(1,045円)」。



## レストラン さかえ

西尾市鶴舞町112 ☎0563-56-7355  
11:30～14:00、17:00～21:00(ラストオーダー) 水曜休



「特大エビフライ定食(2,200円)」。



ガッツリ食べたい日はココ!



## 名鉄名古屋駅～西尾駅へのアクセス

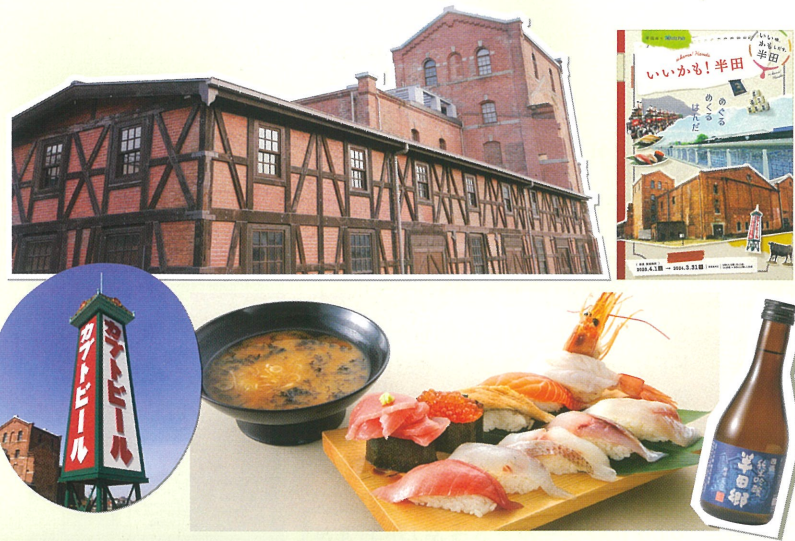
- 名古屋本線新城駅で西尾線に乗り換え、約55分
- 片道運賃:810円
- 人口:170,188人(2023年3月、西尾市調べ)  
城下町や神社仏閣などの史跡や名所が多く、「三河の小京都」とも呼ばれています。近年では「佐久島」がアートの島として人気です。

## 今月の散策コース

- 西尾駅
- 西尾市歴史公園
- 紅樹院
- 稲荷山茶園公園
- 岩瀬文庫
- 西尾口駅

レンタサイクル・電動アシスト付き自転車「まーちゃ号」あり。西尾観光案内所にて受付、予約可、台数に限りあり、先着順、身分証明書必要。

## 西尾市



## いいかも! 半田

■発売・設定期間/2024年3月31日(日)まで

半田の魅力をたくさん詰め込んだ「いいかも! 半田」キャンペーンが、さらにおトクになりました。通年ご利用いただけるきっぷは2種類。「半田散策きっぷ」は、名鉄電車往復割引乗車券に、「半田赤レンガ建物」常設展示室入場券とお土産引換券がセット。「半田グルメきっぷ」は、上記に加え半田ならではのランチがセットになっています。お土産引換券は「カプトビール」など4つの半田の銘品からお好きなものが選べます。便利でおトクなきっぷを使って、気軽にお出かけしましょう。



## 南知多ビーチランド&南知多おもちゃ王国しまじろうプレイパーク

■期間/6月25日(日)まで  
■入館料/1歳からお一人様500円(入園料が別途必要)

しまじろうと一緒に「できた!」「わかった!」を思い切り体験できる遊び、学びの空間として「しまじろうプレイパーク」を開催中。どんな体験も学びにつながる幼児期に適した良質な遊びをご用意しました。知育遊び体験やお買い物ごっこができるエリアなど、盛りだくさん。期間中は毎日しまじろうに会える写真撮影会もあります。



しまじろうと一緒に「できた!」「わかった!」を思い切り体験できる遊び、学びの空間として「しまじろうプレイパーク」を開催中。どんな体験も学びにつながる幼児期に適した良質な遊びをご用意しました。知育遊び体験やお買い物ごっこができるエリアなど、盛りだくさん。期間中は毎日しまじろうに会える写真撮影会もあります。



## 太平洋フェリーマイカープランスペシャル

■対象期間/5月10日(水)~7月20日(木)

北海道航路50周年と、フェリーオブザイヤー30年連続受賞を記念し、名古屋~仙台間限定のキャンペーンとして、「マイカープランスペシャル」を発売します。スイーツ系を除く全等級にご乗船のお客さまで、乗用車と一緒にご予約の場合、最大10,900円引きに。今年こそ、フェリーの船旅に挑戦してみませんか。



## 中部国際空港 セントレアホテル Hau'oli Hawaii 2023

■期間/6月25日(日)まで

ハワイの食と文化を届ける「ハワイフェア」を開催中。レストラン「コスモス」では、GWや土日祝限定で、毎年好評の「ハワイアンランチbuffet」が楽しめます。ガーリックシュリンプやミニハンバーガー、ローストポークなど、ハワイアンムードが漂う料理をご用意。また、ハワイ文化を体験できる6日間限定の特別イベントの開催や、お部屋でハワイ料理を楽しめる日帰り客室プランも販売中。旅行への気持ちが高まる今、セントレアホテルで「ハワイ」を感じてみませんか?



## おでかけNEWS

### MEITETSU×シン・仮面ライダー 名鉄沿線ラリー SHOCKER基地を探せ!!

■期間/5月28日(日)まで

3月に公開された映画『シン・仮面ライダー』とコラボした「名鉄沿線ラリー SHOCKER基地を探せ!!」を5月28日まで開催中。人気の駅名標キーホルダーは、第1弾の名鉄名古屋駅に加え、第2弾として名鉄一宮駅、第3弾として名鉄岐阜駅を発売中。また、その3駅では映画『シン・仮面ライダー』の特別装飾も行っています。まだ参加していない方は、ラリー専用きっぷ「シン・仮面ライダー 1DAYフリーきっぷ」を購入の上、「SHOCKER」の文字が隠された6駅のシールを集めましょう。すべてのシールを集めると、名鉄オリジナル「SHOCKER」ICカード用パスケースと、抽選でオリジナルグッズが当たる応募用はがきをプレゼントします。



©石森プロ・東映/2023「シン・仮面ライダー」制作委員会

### でんしゃ旅 日間賀島 知多牛&魚醤油焼き・海鮮

■設定期間/6月30日(金)まで



※茹でタコ、旬魚のお造りは4人前、魚醤油焼きは2人前です。



6月30日までの期間限定で、知多の誇るブランド牛・知多牛ステーキと一緒に、日間賀島の旬の海鮮魚醤油焼きを堪能いただけるプランが登場。名鉄電車全線乗り放題のフリーきっぷに、名鉄海上観光船(河和港~日間賀島港・篠島港間フリー)、日帰り昼食または1泊2食がセットになっています。名物の茹でタコやタコ飯、旬魚のお造り、季節の揚げ物など、日間賀島の美味しい料理をたっぷり味わえます。また、レンタサイクルなどの割引特典を使って、島内観光もお楽しみいただけます。 ※当広告からのお申込みは承っておりません。詳しくは専用パンフレットをご覧ください。

### 名鉄御朱印めぐり

■設定期間/7月31日(月)まで

御朱印・神社お寺の検索サイト「ホトカミ」とのコラボ企画がグレードアップして帰ってきました。「名鉄御朱印めぐりスターターきっぷ」は、名鉄電車乗り放題の1DAYフリーきっぷ、「名鉄オリジナル御朱印帳」、きっぷ購入者限定の特別御朱印がいただける頒布券(別途、初穂料が必要)、犬山・岡崎地区で使えるクーポンがセットに。この企画だけでしか入手できない御朱印をお見逃しなく。この機会に、名鉄沿線で御朱印を集めてみませんか。



# 名鉄沿線MAP

— 地下鉄 — バス  
 ..... 豊橋鉄道 ——— 高速船



## 名鉄沿線の藤スポット

- 1 曼陀羅寺公園
- 2 竹鼻別院
- 3 天王川公園
- 4 森津の藤公園
- 5 名城公園「北園」
- 6 富貴駅の藤棚
- 7 広藤園
- 8 城藤園
- 9 岡崎公園

## 5月の名鉄沿線イベントカレンダー

4(木・祝)・5(金・祝)	<b>1 春季大祭(豊年祭)</b>	■場所/豊川稲荷 ■豊川線豊川稲荷駅下車 徒歩約5分
~7日	<b>2 ベルギービールウィークエンド 2023名古屋</b>	■場所/久屋大通公園 エディオン久屋広場、エンゼル広場 ■瀬戸線栄町駅下車 徒歩約8分
10日~6/11日	<b>3 ワールド・ローズフェスティバル</b>	■場所/ぎふワールド・ローズガーデン ■広美線新可児駅からさつきバス「ぎふワールド・ローズガーデン」下車、または明智駅下車 徒歩約25分 ※日祝はさつきバス運休、土日祝は明智駅からKバスあり
11日~10/15日	<b>4 ぎふ長良川の鶺鴒</b>	■場所/岐阜市長良川河畔 ■名古屋本線名鉄岐阜駅から岐阜バス「長良橋」下車 徒歩約1分
~17日	<b>5 史跡八橋かきつばたまつり</b>	■場所/八橋かきつばた園 ■三河線三河八橋駅下車 徒歩約8分
~6/4日	<b>6 北斎漫画 -驚異の眼・驚異の筆-</b>	■場所/刈谷市歴史博物館 ■三河線刈谷市駅下車 徒歩約15分

※上記は4月21日現在のものです。最新の情報は公式サイト等でご確認の上、お出かけください。「新しい旅のエチケット」へのご協力をお願いします。

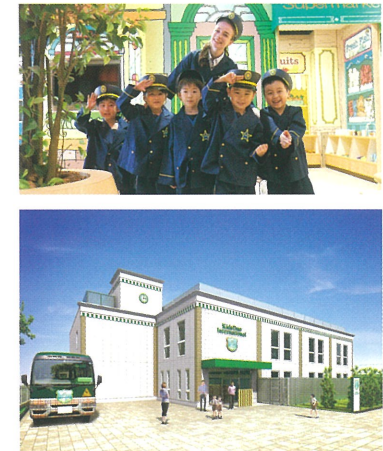


## 中部圏初、次世代型小売販売機「pic tap (ピックタップ)」スタート!

名鉄名古屋駅1階チャンスセンター横に次世代型小売販売機を設置し、「pic tap (ピックタップ)」のトライアル展開を開始しました。扉に付いているQRコードをアプリ「スマリテ」で読み込み、扉を開けて好きな商品を取り出すだけで、決済まで完了する新しいお買い物サービスです。今なら、旬の果物がぎっしり入った「ぜんめいや」のフルーツサンドなどを販売中。期間限定のポップアップショップなどでしか手に入らない極上のスイーツを、この機会にぜひお試しください。  
 ※ご利用にはアプリ「スマリテ」のダウンロードが必要です。

## キッズデュオインターナショナル(KDI)名鉄星ヶ丘 2024年4月開園予定!

名鉄がやる気スイッチグループと提携し、国内最高水準の教育環境を提供するバイリンガル幼稚園「KDI」が中部地方初進出。子どもたち一人ひとりの個性を大切にしながら、英語教育や知能教育、運動指導、創作活動などのさまざまな体験を通じて、国際性・自主性・社会性・協調性・思いやりの心・創造力・運動能力を養います。そして、これらを基盤とした「自分力」を育てます。2024年4月の開園に向けて入園説明会を実施。ぜひお気軽にご参加ください。



## meitetsu 名鉄百貨店 名鉄百貨店 5月の催事情報

~1日(月)	めいてつ健康ウィーク
3日(水・祝)~8日(月)	質流れ品大バーゲン 併催 買取フェア
10日(水)~16日(火)	初開催 めいてつパン&スイーツまつり
17日(水)~22日(月)	婦人服・服飾雑貨 夏の理由ありお買得市 併催 全国逸品掘り出しきもの市
24日(水)~29日(月)	圓照寺門跡 山村御流いけばな展
31日(水)~6月6日(火)	第50回 山形県の観光と物産展

10日(水)~22日(月)	掛軸・絵画 大感謝祭 併催 〈オペラアート〉アート作品展
24日(水)~29日(月)	夏の理由ありお買得市
31日(水)~6月5日(月)	第2回 尾張文鳥博

※都合により、変更・中止となる場合がございます。

一宮店 6階 イベント広場

本店「本館」7階 催会場

## リトルワールドきっぷ

■設定期間/2024年3月31日(日)まで

「野外民族博物館 リトルワールド」は、今年、開館40周年を迎えました。それを記念し、3年ぶりに復活した「ワールドドリームサーカス」や、過去10年で一番売れた春の限定グルメの復刻販売など、さまざまなイベントを開催中。おかけには名鉄電車・バス・入館券などがオトクにセットになった特典満載の「リトルワールドきっぷ」がおすすめ。9月30日までの期間限定で「40周年謝恩クーポン」も付いています。



MEITETSU  
μ's Card

# 春の新規入会キャンペーン

条件達成で  
最大 **20,000** ポイント



毎日を、さらに便利に。  
名鉄ミュージズカード

お申し込み期間

2023.3.1 Wed → 2023.5.31 Wed

MEITETSU SMBC 三井住友カード

WEB申込み・  
キャンペーン詳細はこちら



三井住友カード(株)と名古屋鉄道(株)が提携して発行する名鉄ミュージズカードが対象です。

## Wind Information

今月のプレゼント

1  
P4  
掲載



茶農家カフェより  
「西尾の抹茶 和(3本セット)」を  
3名様に

2  
P6  
掲載



西尾市観光協会より  
「まーちゃ」シャープペンシルを  
3名様に

3  
P8  
掲載



茶房AOIより  
「抹茶ラテプレミアムスティック」を  
3名様に

応募方法

名鉄ホームページ、または右記QRコードよりご応募ください。  
プレゼントの発送をもって発表にかえさせていただきます。  
▶ 締 切: 5月20日(土)

プレゼントへ  
ご応募はこちら



S | N | S | で | 発 | 信 | 中 | !

Precious Stories取材時の様子や、リアルタイムなおでかけ情報など、誌面ではご紹介できなかったおすすめ情報を、InstagramとFacebookにて毎週配信。また、YouTubeでは西尾の抹茶に携わる赤堀さんのインタビュームービーを公開しています。ぜひフォロー、登録の上、お楽しみください!

Instagram



名鉄Wind

Facebook



名鉄Wind

YouTube



名古屋鉄道

6月号のPrecious Storiesは 「有松絞り/有松駅」です。6月1日の発刊をお楽しみに!

今月の名鉄グループ提供番組

※番組内容が変更となる場合がございます。

Finder・TRIP

【東海テレビ】  
金曜22:52より放送

5日・12日・19日・26日  
員弁編



【中京テレビ】  
土曜11:45より放送

6日・13日・20日・27日  
名駅編  
※6日・13日は11:40~11:55放送



【CBCテレビ】  
日曜12:54より放送

7日・14日・21日・28日  
※7日は60分拡大スペシャル!



【テレビ愛知】  
月曜~金曜 17:26~17:30  
日曜 22:48~22:54

1週目 津島市  
2週目 名古屋市市中村区  
3週目 あま市  
4週目 名古屋市市中川区  
5週目 海部郡大治町



【ぎふチャン】  
水曜21:56より放送

3日・17日 輪中の農家  
10日・24日 苗木城跡  
31日 傑作選  
※17日・24日は再放送

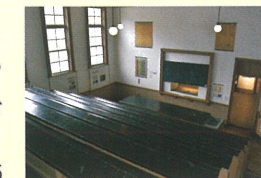
(プライバシーポリシーについて) お客さまの個人情報は、プレゼントの発送及び、個人を特定できない統計データ作成にのみ利用いたします。また、ご応募いただいた個人情報を第三者へ提供することはありません。※掲載内容は変更または中止になる場合があります。詳しくは各店舗・施設へお問合せください。最新の情報は公式サイト等でご確認の上、おでかけください(すべて2023年4月21日現在のものです)。掲載価格はすべて税込価格です。

メイジノオト  
Meiji-Note

「メイジノオト・ミニ」は、皆さまのココロや暮らしをちょっとだけ豊かにする、「明治村」に関する情報をお届けするコーナーです。

第14回 日本で初めての小学校開校

新生活が始まって約1ヵ月、皆さま、いかがでしょうか? 小学校へ通うということは、今や当たり前ですが、明治2年(1869年)5月、全国初の小学校の開校から始まりました。その後、学制、教育令を経て、明治19年(1886年)に公布された学校令により、師範学校・中学校など学校の種別ごとに制度が定められました。その際に建てられた「第四高等学校物理化学教室」、「三重県尋常師範学校・蔵持小学校」が明治村に移築され、近代の学校制度を知る重要な資料となっています。



第四高等学校物理化学教室 内観



三重県尋常師範学校・蔵持小学校 内観

明治をみつめる。  
①をみつめる。  
メイジノオト  
Meiji-Note





名古屋鉄道グループ エリア 迷わずにマゼラン・ライオン・ドラゴンズ 新7回4回

チームの  
ために。

中日ドラゴンズ  
マスコットキャラクター **ドアラ**  
© 中日ドラゴンズ



はたらく人の  
ために。

東海ろうきん  
キャラクター **ロッキー**  
© ROKIN

名古屋鉄道グループ マーケティング部 二〇一三年五月一日発行

東海ろうきんは中日ドラゴンズを応援しています。

健全・安心・貢献  
**R** 東海ろうきん  
東海ろうきんは中日ドラゴンズのオフィシャル・ゴールドスポンサーです。